

# 天神リベラ

1DKタイプ

建物 設備概要	賃貸条件 特約事項
---------	-----------

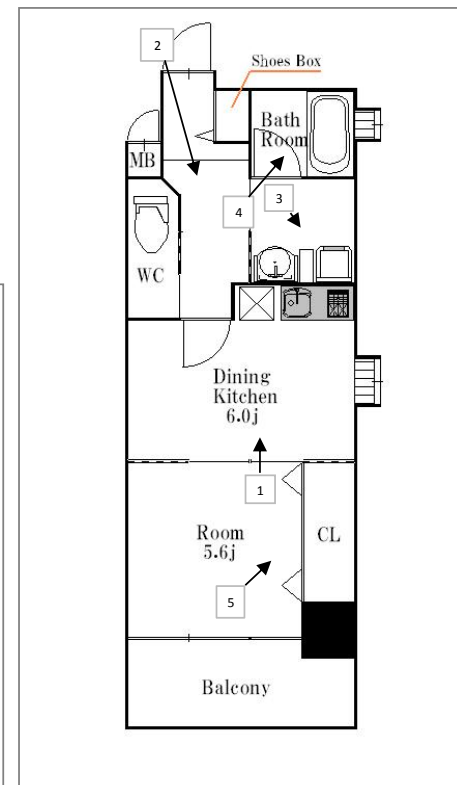
所在地	福岡市中央区天神4丁目1番28号	敷金	1 ヶ月	
交通	地下鉄空港線「天神駅」徒歩5分	精算方法	実費精算	
規模構造	鉄筋コンクリート10階建	礼金	2 ヶ月	
築年月	平成20年2月	契約期間	1 年間 (自動更新)	
本体設備	◆オートロック ◆宅配ボックス ◆BS・CSアンテナ ◆光ケーブル[NTT/KDDI]	◆エレベーター ◆セキュリティタグ ◆防犯カメラ ◆駐輪場	鍵交換代	15,750円
	◆給湯・シャワー ◆システムキッチン[2口ガス] ◆ディンプルキー ◆室内洗濯機置場 ◆自動お湯はり機能	◆エアコン1基 ◆カラーモニター付インターホン ◆ウォシュレット ◆脱衣所・洗面化粧台 ◆シャンプードレッサー	特約事項	■1年未満短期解約につき1ヶ月分連約金 ■ペット飼育及び一時預かり不可 ■入居規則を遵守する事 ●事務所使用相談可(業種制限有り) ●更新手数料無し ●駐車場サイズ 全長 5200mm 全幅 1950mm 全高 1550mm/1800mm
各戸設備		備考		
学校区	大名 小学校			
駐輪場	31,500円(全7台)			

空室状況							
号数	タイプ/間取	面積	賃料	共益費	水町費	駐車場	入居可能
1001	D 1DK	40.15 m <sup>2</sup>	95,000 円	4,000 円	実費	31,500 円	10月1日(予定)

家電品パックプラン



Aプラン月3,000円プラス  
Bプラン月5,000円プラス  
Cプラン月8,000円プラス



☆ 天神に住む贅沢なステータス  
☆ 数少ないセキュリティ重視賃貸マンション



- スーパー(ダイエーショッパーズ)……徒歩3分(約240m)
- コンビニ(ローソン)……徒歩2分(約141m)
- コンビニ(セブンイレブン)……徒歩4分(約265m)
- 福岡中央郵便局……徒歩3分(約250m)
- 福岡市役所……徒歩9分(約700m)
- 溝口整形外科,クリスタルビルクリニック(内科)……徒歩2分(約135m)



免許番号/福岡県知事(7)9861号

株式会社 大井不動産 高宮本店  
<http://www.ohi-r.co.jp>

〒815-0083 福岡市南区高宮3丁目9番1号

TEL: 092.524.0111  
FAX: 092.522.4544



QRコード使用法  
Docomo: カメラを起動しメニューから、または、アクセサリやツールなどから、「バーコードリーダー」を選びます  
AU: Brewアプリ「2次元コードリーダー」を起動して、読み取ります  
Vodafone: メインメニューやVF Live!ボタンから、「ユースフル画面やツール画面に進み」、「バーコード」を選択します