

# 天神リベラ

2号室タイプ

建物 設備概要	賃貸条件 特約事項
---------	-----------

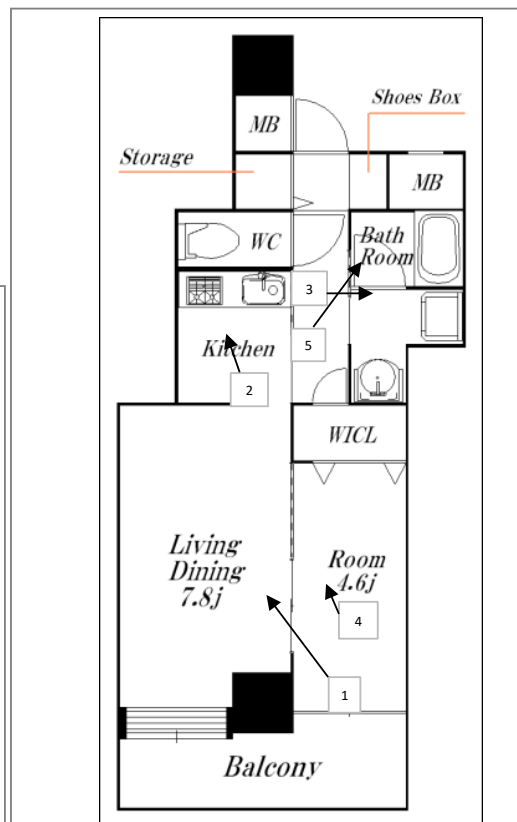
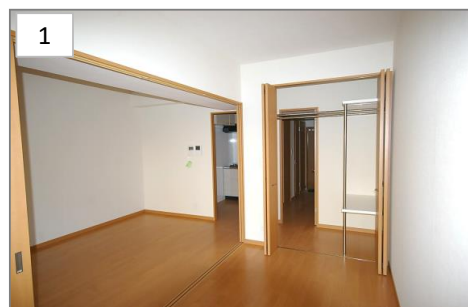
所在地	福岡市中央区天神4丁目1番28号	敷金	1 ヶ月
交通	地下鉄空港線「天神駅」徒歩5分 地下鉄空港線「中洲川端」徒歩8分 西鉄バス「天神四丁目」徒歩2分	精算方法	実費精算
		礼金	2 ヶ月
規模構造	鉄筋コンクリート10階建	契約期間	1 年間 (自動更新)
築年月	平成20年2月	保険料	10,500 円 (1年間)
本体設備	◆オートロック ◆エレベーター ◆宅配ボックス ◆セキュリティタグ ◆BS・CSアンテナ ◆防犯カメラ ◆光ケーブル[NTT/KDDI] ◆駐輪場	鍵交換代	15,000円(別途消費税)
	各戸設備	特約事項	■1年未満短期解約につき1ヶ月分違約金 ■ペット飼育及び一時預かり不可 ■入居規則を遵守する事 ●事務所使用相談可(業種制限有り) ●更新手数料無し ●駐車場サイズ 全長 5200mm 全幅 1950mm 全高 1550mm/1800mm
学校区	舞鶴 小学校 舞鶴 中学校	備考	
駐車場	25,000円(税別)(全7台)		

空室状況							
号数	タイプ/間取	面積	賃料	共益費	水町費	駐車場	入居可能
402	B 1LDK	37.52 m <sup>2</sup>	83,000 円	4,000 円	実費	25,000 円 (別途消費税)	5/7(予定)

★LDK・洋室  
照明器具サービス設置有

家電製品パックプラン

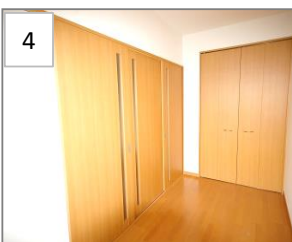
Aプラン月3,000円プラス  
Bプラン月5,000円プラス  
Cプラン月8,000円プラス



☆ 天神に住む贅沢なステータス  
☆ 数少ないセキュリティ重視賃貸マンション



- スーパー(イオンショップーズ).....徒歩3分(約240m)
- コンビニ(ファミリーマート).....徒歩3分(約183m)
- コンビニ(セブンイレブン).....徒歩4分(約265m)
- (ローソン).....徒歩7分(約386m)
- 福岡中央郵便局.....徒歩3分(約250m)
- 福岡市役所.....徒歩9分(約700m)
- 溝口整形外科,クリスタルビルクリニック(内科).....徒歩2分(約135m)



免許番号/福岡県知事(7)9861号

株式会社 大井不動産 高宮本店  
<http://www.ohi-r.co.jp>

〒815-0083 福岡市南区高宮 3 丁目 9 番 1 号

TEL: 092.524.0111  
FAX: 092.522.4544



QRコード使用法  
Docomo: カメラを起動しメニューから、または、アクセサリやツールなどから、「バーコードリーダー」を選びます  
AU: Brewアプリ「2次元コードリーダー」を起動して、読み取ります  
Vodafone: メインメニューやVF Live!ボタンから、「ニュース画面やツール画面に進み」、「バーコード」を選択します