

天神リベラ

3号室タイプ

建物 設備概要

所在地	福岡市中央区天神4丁目1番28号	
交通	地下鉄空港線「天神駅」徒歩5分	
規模構造	鉄筋コンクリート10階建	
築年月	平成20年2月	
本体設備	◆オートロック	◆エレベーター
	◆宅配ボックス	◆セキュリティタグ
	◆BS-CSアンテナ	◆防犯カメラ
	◆光ケーブル[NTT/KDDI]	◆駐輪場
各戸設備	◇給湯・シャワー	◇エアコン2基
	◇システムキッチン[2ロガス]	◇カラーモニター付インターホン
	◇ディンプルキー	◇ウォシュレット
	◇室内洗濯機置場	◇脱衣所・洗面化粧台
	◇自動お湯はり機能	◇シャンブードレッサー
学区	舞鶴 小学校 舞鶴 中学校	
駐車場	25,000円(税別) (全7台)	

賃貸条件 特約事項

敷金	1 ヶ月
精算方法	実費精算
礼金	2 ヶ月
契約期間	1 年間 (自動更新)
保険料	10,500 円 (1年間)
鍵交換代	15,000円(別途消費税)
特約事項	■1年未満短期解約につき1ヶ月分違約金
	■ペット飼育及び一時預かり不可
	■入居規則を遵守する事
	●事務所使用相談可(業種制限有り)
	●更新手数料無し
備考	●駐車場サイズ 全長 5200mm 全幅 1950mm 全高 1550mm/1800mm

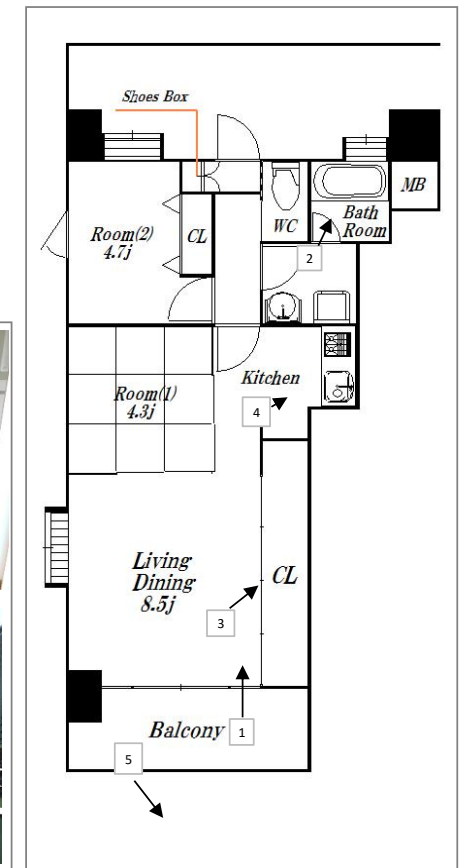
空室状況

号数	タイプ/間取	面積	賃料	共益費	水町費	駐車場	入居可能
503	C 2LDK	49.28 m ²	109,000 円	4,000 円	実費	空無し	4月上旬
703	C 2LDK	49.28 m ²	111,000 円	4,000 円	実費	空無し	3月下旬

★LDK・洋室
照明器具サービス設置有
★エアコン2台設置有

家電製品パックプラン

Aプラン月3,000円プラス
Bプラン月5,000円プラス
Cプラン月8,000円プラス



★ 天神に住む贅沢なステータス
★ 数少ないセキュリティ重視賃貸マンション



- スーパー(イオンショッピング)・・・徒歩3分(約240m)
- コンビニ(ファミリーマート)・・・徒歩3分(約183m)
- コンビニ(セブンイレブン)・・・徒歩4分(約265m)・(ローソン)・・・徒歩7分(約386m)
- 福岡中央郵便局・・・徒歩3分(約250m)
- 福岡市役所・・・徒歩9分(約700m)
- 溝口整形外科, クリスタルビルクリニック(内科)・・・徒歩2分(約135m)



免許番号/福岡県知事(8)9861号
株式会社 大井不動産 高宮本店
<http://www.ohi-r.co.jp>

〒815-0083 福岡市南区高宮3丁目9番1号
TEL: 092.524.0111
FAX: 092.522.4544



QRコード使用法
Docomo: カメラを起動しメニューから、または、アクセサリやツールなどから、「バーコードリーダー」を選びます
AU: Brewアプリ「2次元コードリーダー」を起動して、読み取ります
Vodafone: メインメニューやVF Live!ボタンから、「ユースフル画面やツール画面」に進み、「バーコード」を選択します